

PARMI TOUTES LES FIGURES LÉGENDAIRES DES POLARS D'HISTOIRE DES MÉDIAS, ON TROUVE DEUX DÉTECTIVES-HISTORIENS. DEUX CHERCHEURS, L'UN SPÉCIALISTE DE LA BANDE DESSINÉE, L'AUTRE DE LA RADIO, ÉTUDIENT LEUR CHAMP RESPECTIF. DÉTERMINÉS À DÉCOUVRIR LES SECRETS DES MÉDIAS DES ANNÉES 60, ILS SONT...
INSPECTEUR BURTGREY ET DR. RICHEROLLES.



LE SORT LES RASSEMBLE UN JOUR POUR ÉLUCIDER UNE AFFAIRE INTÉRESSANTE. ILS DÉCOUVRENT UNE ÉMISSION DE RADIO UNIQUE ET MÉCONNUE, **LE FELU DE CAMP DU DIMANCHE MATIN**, UNE ÉMISSION PRÉSENTÉE PAR DES DESSINATEURS DE BD DU MAGAZINE PILOTE EN 1969. LES CHERCHEURS DÉCIDENT ALORS DE COMBINER LEURS RESSOURCES POUR MENER L'ENQUÊTE.



CHACUN SUIV SON PROPRE CHEMIN, MAIS ILS SONT LIÉS PAR UN PROJET COMMUN : **POPKULT60.**

...UNE COLLABORATION ENTRE L'UNIVERSITÉ DE LA SARRE ET L'UNIVERSITÉ DU LUXEMBOURG QUI ÉTUDIE LA CULTURE POPULAIRE EN EUROPE DANS LES ANNÉES 60, DONT...



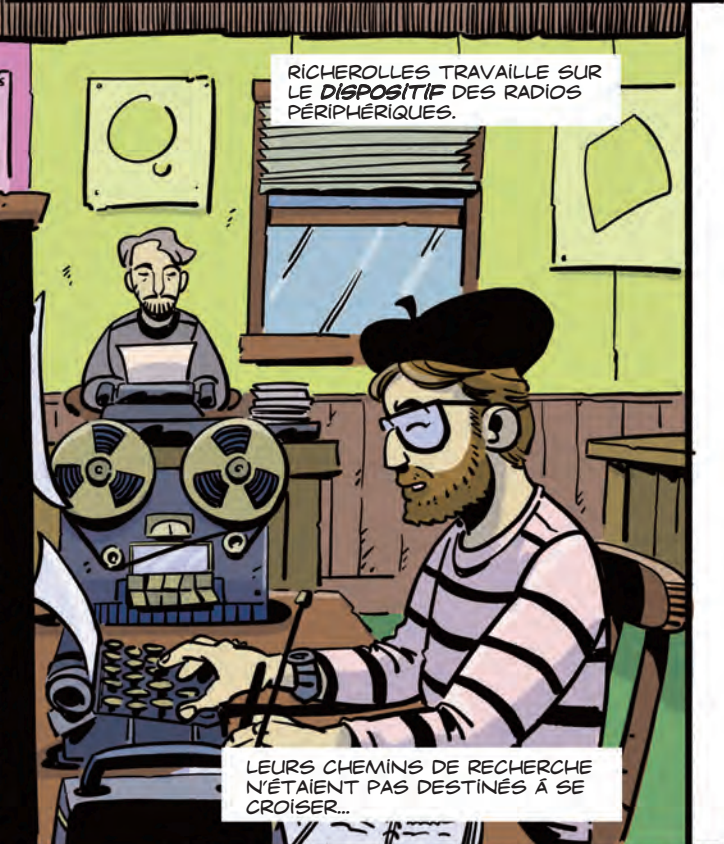
...LA BANDE DESSINÉE...



...ET LA RADIO.



BURTGREY CHERCHE À DÉMONSTRER L'EUROPÉANISATION DANS LA BD.



RICHEROLLES TRAVAILLE SUR LE **DISPOSITIF** DES RADIOS PÉRIPHÉRIQUES.

LEURS CHEMINS DE RECHERCHE N'ÉTAIENT PAS DESTINÉS À SE CROISER...



JUSQU'AU JOUR OÙ...



ET LE VOILÀ REPARTI. ENFIN UN PEU DE CALME !

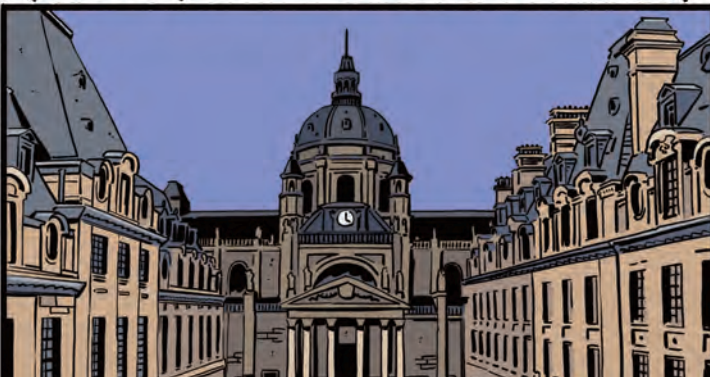
L'INDUSTRIE DE LA BD EST EN PLEIN ESSOR. LE FORMAT COMMENCE À ÊTRE RECONNU COMME UN MEDIUM LÉGITIME, NOTAMMENT EN FRANCE. DES GROUPES DE RECHERCHE COMME LE CELES SE FORMENT EN 1962 ET ENVISAGENT LA BD COMME UN OUTIL SOCIOLOGIQUE ET HISTORIQUE.



GRÂCE À LA CROISSANCE ÉCONOMIQUE, LE DÉVELOPPEMENT DES POSTES À TRANSISTOR ET L'ESSOR DÉMOGRAPHIQUE, LES ANNÉES 60 SONT UN ÂGE D'OR POUR LA RADIO.



EN PLUS DE LA RADIO PUBLIQUE, LES AUDITEURS PEUVENT ÉCOUTER LES STATIONS PÉRIPHÉRIQUES QUI PASSENT DE NOMBREUX HITS, JEUX RADIOPHONIQUES ET PROGRAMMES POUR LES JEUNES.



LE PREMIER COURS UNIVERSITAIRE SUR LA BD A LIEU EN 1964 À LA SORBONNE À PARIS. L'ENSEIGNANTE, EVELYNE SULLEROT, ÉCRIT LE PREMIER LIVRE DE CRITIQUE BÉDÉESQUE LA MÊME ANNÉE.

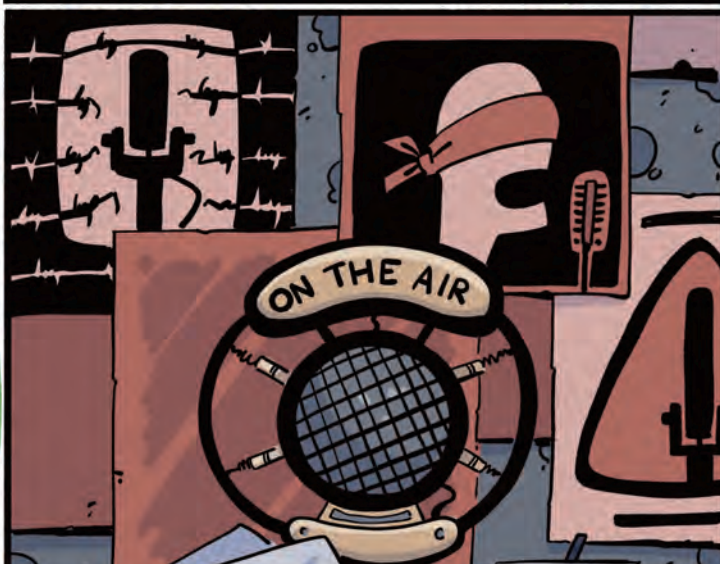


RADIO LUXEMBOURG DIFFUSE DES PROGRAMMES DANS PLUSIEURS LANGUES DEPUIS LES ANNÉES 30 À TRAVERS L'EUROPE. EN 1966, LA STATION CHANGE SON NOM EN FRANCE POUR RTL ET SE MODERNISE AFIN DE RIVALISER AVEC UNE AUTRE STATION PÉRIPHÉRIQUE, EUROPE N°1, QUI ÉMET À PARTIR DE 1955.

LES MÉDIAS GRAND PUBLIC ATTRAPENT LA FIÈVRE DE LA BD. LE MAGAZINE FRANÇAIS L'EXPRESS PROCLAME EN 1966 L'ARRIVÉE DU PHÉNOMÈNE ASTÉRIX. MOINS D'UN AN PLUS TARD, *ASTÉRIX ET LES NORMANDS* EST LE PREMIER ALBUM DE BANDE-DESSINÉE À VENDRE PLUS D'UN MILLION D'EXEMPLAIRES.



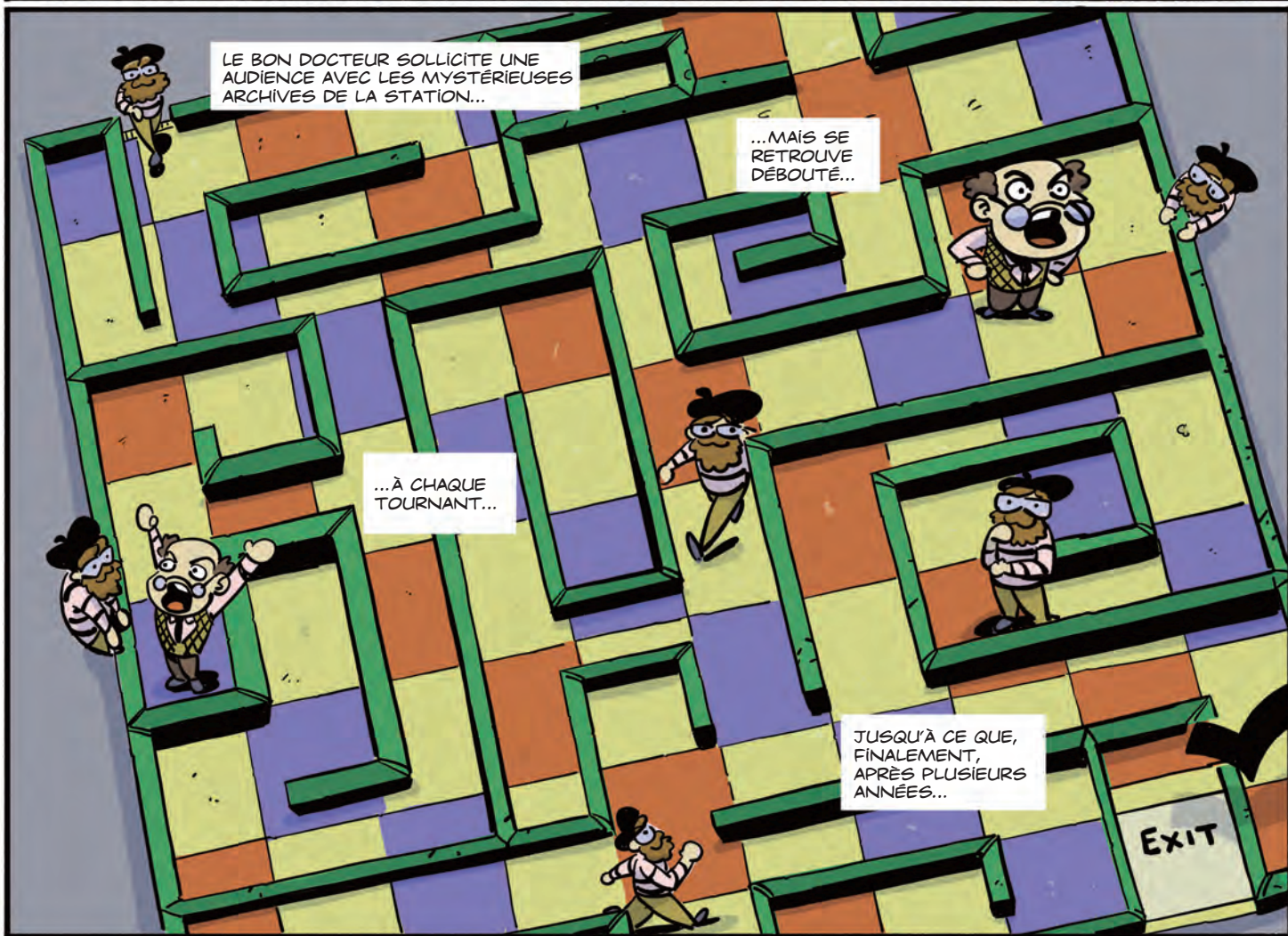
LA BD GAGNE UNE MEILLEURE VISIBILITÉ ET RECONNAISSANCE COMME FORMAT ARTISTIQUE GRÂCE À LA PREMIÈRE GRANDE EXPOSITION *BANDE DESSINÉE ET FIGURATION NARRATIVE* AU MUSÉE DES ARTS DÉCORATIFS À PARIS EN 1967.



LA RADIO DES ANNÉES 60 NE SE LIMITE PAS À LA CULTURE POPULAIRE ET À LA MUSIQUE. PENDANT LES MANIFESTATIONS DE MAI 68, LA RADIO PUBLIQUE SE MET EN GRÈVE POUR DÉNONCER LA CENSURE, ET LES STATIONS PÉRIPHÉRIQUES, QUI COUVRENT LES ÉVÉNEMENTS, JOUENT UN RÔLE CLÉ DURANT LA PÉRIODE.



AVIDE D'INFORMATIONS SUPPLÉMENTAIRES, LE DR. RICHEROLLES POURSUIT SA PISTE.



LE BON DOCTEUR SOLLICITE UNE AUDIENCE AVEC LES MYSTÉRIEUSES ARCHIVES DE LA STATION...

...MAIS SE RETROUVE DÉBOUTÉ...

...À CHAQUE TOURNANT...

JUSQU'À CE QUE, FINALEMENT, APRÈS PLUSIEURS ANNÉES...

EXIT

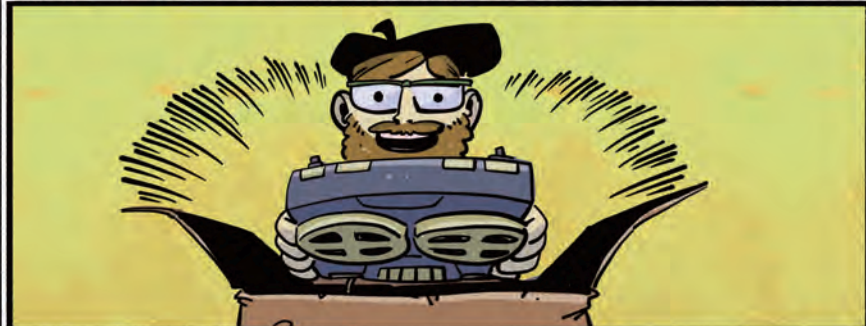


IL PARVIENNE À RENTRER !



OH, AVANT QUE VOUS NE PARTIEZ, J'AI UNE DERNIÈRE CHOSE.

PROBABLEMENT RIEN...

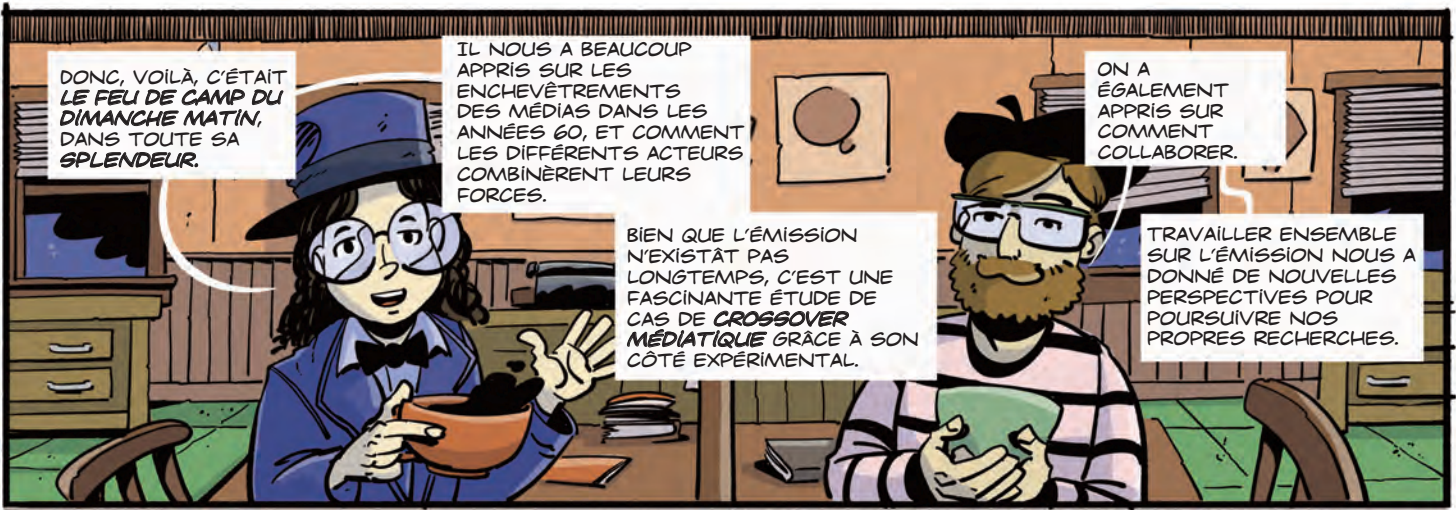






L'ÉMISSION ET LES PUBLICITÉS
SONT UN POT-POURRI DE GAGS
TRÈS VIGUELS ET DE
RÉFÉRENCES CULTURELLES.





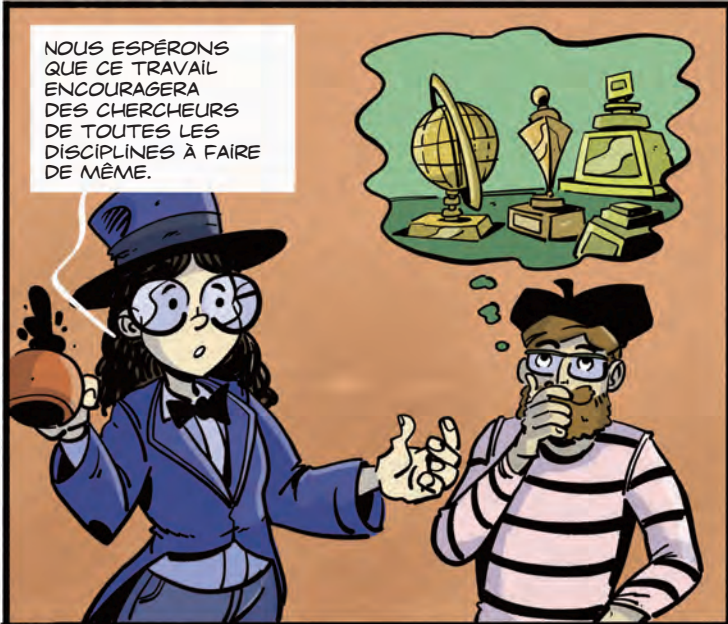
DONC, VOILÀ, C'ÉTAIT LE FEU DE CAMP DU DIMANCHE MATIN, DANS TOUTE SA SPLENDEUR.

IL NOUS A BEAUCOUP APPRIS SUR LES ENCHEVÊTEMENTS DES MÉDIAS DANS LES ANNÉES 60, ET COMMENT LES DIFFÉRENTS ACTEURS COMBINÈRENT LEURS FORCES.

ON A ÉGALEMENT APPRIS SUR COMMENT COLLABORER.

BIEN QUE L'ÉMISSION N'EXISTÂT PAS LONGTEMPS, C'EST UNE FASCINANTE ÉTUDE DE CAS DE CROSSOVER MÉDIATIQUE GRÂCE À SON CÔTÉ EXPÉRIMENTAL.

TRAVAILLER ENSEMBLE SUR L'ÉMISSION NOUS A DONNÉ DE NOUVELLES PERSPECTIVES POUR POURSUIVRE NOS PROPRES RECHERCHES.



NOUS ESPÉRONS QUE CE TRAVAIL ENCOURAGERA DES CHERCHEURS DE TOUTES LES DISCIPLINES À FAIRE DE MÊME.



UN ÉLÉMENT CLÉ DU MAGAZINE PILOTE ET DU FEU DE CAMP EST LEUR ASPECT LUDIQUE.

C'EST POURQUOI NOUS AVONS DÉCIDÉ DE PRODUIRE QUELQUE CHOSE D'AMUSANT POUR MONTRER NOS RECHERCHES.



GRÂCE À LA THINKERING GRANT DU CDH, NOUS AVONS PU FAIRE CETTE BD POUR RÉELLEMENT NOUS IMMERGER DANS L'ESPRIT CRÉATIF DE L'ÉMISSION.

NOUS AVONS AUSSI FAIT UN PODCAST POUR EXPLORER LES ASPECTS RADIOPHONIQUES. NOUS ESPÉRONS QUE VOUS LES APPRÉCIEREZ !



ET ALORS...

EN ROUTE POUR DE NOUVELLES AVENTURES DANS LA RECHERCHE !